

株式会社 **ふたば企画**

今月の制作事例

- ・ 様々なお客様からのご要望をカタチにしていきます。
- ・ 企画立案等も行っております!!

毎月、事例の**企画意図・制作方法・使用方法・販促効果**について、
ご紹介していきたいと思っております。

ご質問・ご相談があればお気軽に

03-5995-2828 までお問い合わせ下さい。

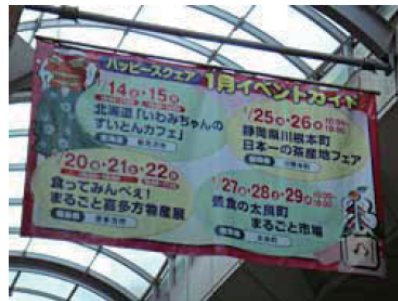
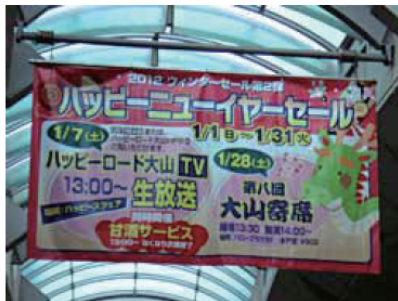
▶お問い合わせはこちらから

● **ハッピーロード大山商店街** 様

東武東上線大山駅下車。

南口から続くハッピーロード大山商店街はアーケードの延長560m。

ユニークなお店や毎月の楽しいイベントで地域の皆さんに喜ばれています。



ハッピーロード大山商店街で行なわれるイベント告知幕です。
デザインのポイントは、日付とイベント内容を通行中でも読みやすくすること。
また、干支(辰)や正月らしいイラストを交えて視認性を高めています。
両面仕様にする事で、デザインを変えて盛り込む内容もボリュームアップ出来ました。

(仕様)

1800mm×3200mm 素材:ターポリン 両面インクジェット出力 ハトメ加工



イベント告知幕とは違ったイメージの謹賀新年幕です。
デザインのポイントは、毎年使えるように年号を入れないこと。
またイベント告知幕とテキストの違いを出すために、写真を中心にしたデザインに仕上げました。
商店街を歩いていると、謹賀新年幕がアクセントになっていることがわかります。

(仕様)

1800mm×3200mm 素材:ターポリン 両面インクジェット出力 ハトメ加工

● 板橋の販促屋さん

我が社の1階にあるショールーム「板橋の販促屋さん」も新年を迎えました。
「今年も宜しくお願い致します！」という思いも込めて、店頭に年賀のぼりを演出しております。



歩道から見ると、2種類(黄・白)のデザインが目立っています。
デザイン2種ありますが、辰のイラストが共通しているのでまとまっている印象です。
日によって、並べる順番を変えることで見え方を変化させることもできます。

(仕様)

1800×600mm 素材:テトロンポンジ インクジェット出力 ミミ付

● バレンタインデー媒体

バレンタインデーに向けて製作された店内演出ツールになります。



バレンタインデーに向けて、ピンク&ハートの可愛い演出物です。
6面あるうちの1面を、大人っぽいデザインにしています。
そうすることで、設置するときの向きを変えるだけでバリエーションが出せます。
同じコストでも、一工夫することで売り場の雰囲気に合わせて演出できる例です。

(仕様)

150×150×150mm 素材:サンカード紙 4/4C(両面別版) 両面PP加工 抜き加工

● 冬靴売りつくし媒体



横断幕

仕様/H800×W4000mm 3/0c トロピカル 廻しロープ
店頭に横断幕をつけることによって、
お客様の目にとまりやすくなり
店内へ誘導する効果があります。



仕様/H615×W920mm 3/3c アートポスト220K
スジ押し1本 ベース型断裁
両面仕様になっていますので、仕器を
活用してタペストリーのように店内へ吊るすことができます。



縦帯POP

仕様/H915×W95mm アートポスト180K 3/3c
両面同版 角R 両面PP加工
縦帯POPは、上下をクリップで留めて仕器へ取り付けます。
店内で買い物をしているとき、棚から出ているので
目にとまりやすくなります。

● フレッシュヤーズ棚POP/新生活応援棚POP

春に向けて、生活スタイルの変化がある季節になります。
さまざまな新生活に対して、購買意欲を訴求するPOPを製作しました。



(仕様)
H360×W450mm 素材:アートポスト180k 4/0C スジ押し

● バーニングセールB5 POP

セール媒体です。
温かみのある配色と、刺繍ステッチのようなデザインが季節感を演出しています。



(仕様)
H257×W182mm 素材:アートポスト180k 4/0C